

# **Импортозамещение: практический опыт. Платформа управления документами и бизнес-процессами TESSA.**

**Галина Майорова – руководитель отдела продаж  
ООО «СИНТЕЛЛЕКТ»**

# План презентации

- О компании СИНТЕЛЛЕКТ
- О платформе TESSA
- Технологические партнеры и импортозамещение
- Теоретическая часть: как импортозамещение пришло в нашу компанию
- Практические кейсы: примеры проектов импортозамещения
- Вопросы

# СИНТЕЛЛЕКТ в цифрах

- **15 лет экспертизы** на рынке внедрения систем электронного документооборота



- более **400 успешно завершенных проектов** автоматизации различного масштаба и в различных сферах бизнеса



- **30 успешных проектов** с количеством пользователей **более 1.000**



- более **150.000 деревьев**, спасенных за счет экономии бумаги



- **32 компании-партнера** по внедрению TESSA



- заказчики в **12 странах мира**



# Зачем нужна TESSA? Сценарии использования

- Электронный архив документов



- Единое централизованное хранилище документов различных типов
- Гибкое распределение прав доступа по ролям к различной информации и функциям системы
- Архив внутренних организационно-распорядительных и нормативных документов

- Автоматизация делопроизводства и бизнес-процессов компании



- Автоматизация работы канцелярии
- Управление коллегиальными органами
- Контроль исполнительской дисциплины
- Процессы согласования документов: ОРД, ВНД, договоры, кадровые и др.

- Организация юридически значимого электронного документооборота



- Обмен данными с EDI-площадками: загрузка документов, подписание и отправка, отзывы
- Консолидация работы с несколькими EDI-провайдерами в одном интерфейсе

# Зачем нужна TESSA? Решение технологических проблем



## Типичные проблемы при внедрении СЭД:

- Проблемы с производительностью
- Высокие затраты на серверное оборудование
- Проблемы с территориальной распределенностью и работой на узких каналах связи
- Ограниченные возможности по интеграции
- Устаревший, усложненный интерфейс
- Трудности с разворачиванием на клиентских компьютерах
- Ограниченная расширяемость системы
- Сложность самостоятельного внедрения
- Устаревшая архитектура



**TESSA** лишена этих недостатков  
УПРАВЛЕНИЕ ДОКУМЕНТАМИ

**TESSA** – платформа электронного документооборота от российского разработчика – компании СИНТЕЛЛЕКТ. Создана благодаря консолидации реального 15-летнего опыта более 400 успешно реализованных проектов по автоматизации предприятий.

# Технологические партнеры СИНТЕЛЛЕКТ



Лицензионное  
отечественное ПО



Универсальная  
СУБД



Онлайн-конструктор  
документов



Совместимость  
с операционной  
системой РЕД ОС



Совместимость  
с операционной системой  
Astra Linux



Интеграция с системой  
контроля утечек информации  
(ILD) EveryTag



Совместимость с  
операционными системами  
семейства «Альт»



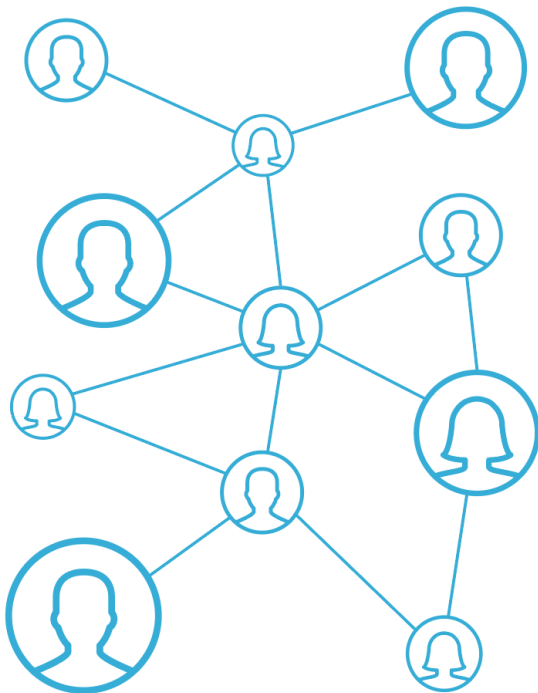
Универсальный  
конструктор  
документов



Использование  
технологии  
искусственного  
интеллекта



Юридически значимый  
электронный  
документооборот



- 2016 год – первые запросы по **импортозамещению**
- 2016 год – изменение дорожной карты платформы (RoadMap) в связи с новым трендом
- 2017 год – выход релиза с **поддержкой PostgreSQL**
- 2018 год – реализованы **проекты по замене** импортных ECM-систем (Documentum, Lotus)
- С 2018 года – требования по импортозамещению стали явными
- 2019 год – начало **крупнейшего проекта по импортозамещению** в ПАО «Газпром нефть»
- 2020 год – проект ПАО «Газпром нефть» запущен в промышленную эксплуатацию
- 2020 год – каждый запрос связан с импортозамещением
- 2022 год – сформирована экспертиза и методология ведения проектов по импортозамещению

# Импортозамещение: TESSA сегодня



- TESSA включена в **Единый реестр российских программ**
- ООО «СИНТЕЛЛЕКТ» – 100% российская компания



- Типовое решение для государственных компаний и органов исполнительной власти
- Интеграция с МЭДО (с самой последней версией)



- Полноценная работа на программном обеспечении с открытым исходным кодом (open source) .NET (.NET Core)
- Совместимость с альтернативными офисными приложениями: Р7-офис, LibreOffice, AlterOffice и др.



- Полнофункциональный кросс-платформенный веб-клиент
- Низкие требования к серверным мощностям, что важно в условиях трудностей в приобретении оборудования





# Кроссплатформенность

- Поддержка серверов приложений на базе ОС семейства Linux, представленных в Едином реестре российских программ Минкомсвязи



- Поддержка СУБД PostgreSQL и российской Postgres Pro



# Проект по замене СЭД Lotus



**ПАО «Газпром нефть»** – российская нефтяная компания группы ПАО «Газпром». Основные виды деятельности – разведка и разработка месторождений нефти и газа, нефтепереработка, производство и реализация нефтепродуктов.

**Организационный объём проекта:** 45 дочерних организаций, включая головную, 20 000 пользователей, 10 сложных процессов, ряд интеграций, «импортозамещенная» инфраструктура

## ЗАДАЧИ:

- Замена эксплуатируемой в Обществе СЭД Lotus (IBM) на санкционнезависимое ПО
- Централизация распределенного СЭД внутри ПАО
- Возможность создания собственного центра компетенций
- Расширение функциональности новой системы
- Подключение новых пользователей и внедрение новых процессов, не автоматизированных ранее



# Объем и итоги проекта

- В сжатые сроки – с апреля по декабрь – произведено внедрение платформы TESSA (первая очередь). Перенесены все процессы, реализованные на Lotus.
- В период пандемии реализована 2 очередь проекта, включавшая в себя новые процессы и подключение новых пользователей.



- Входящая корреспонденция
- Исходящая корреспонденция
- Контроль поручений
- ОРД
- Служебные записки
- Управление заседаниями и совещаниями
- Распорядительные документы
- Протоколы
- Доверенности
- Внутренняя переписка
- Архивное делопроизводство
- Договоры
- Конфиденциальный документооборот
- Досье валютного контролера
- Согласование налоговых политик
- Интеграция с множеством систем

# Проект по замене СЭД Documentum



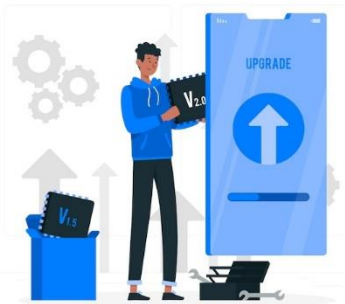
ООО «Газпром трансгаз Уфа» — компания группы ПАО «Газпром», одно из крупнейших предприятий топливно-энергетического комплекса Башкортостана. Основной вид деятельности — газоснабжение потребителей России и Башкортостана, транспортировка природного газа в страны дальнего и ближнего зарубежья, обслуживание разветвленной сети магистральных газопроводов, компрессорных, газораспределительных, автомобильных газонаполнительных компрессорных станций и вспомогательных производственных объектов.



**Организационный объём проекта:** 9 дочерних организаций (включая головную), 5.000 пользователей, ряд интеграций, «импортозамещенная» инфраструктура.

## ЗАДАЧИ:

- Замена эксплуатируемой в Обществе СЭД EMC Documentum на санкционнезависимое ПО
- Повышение эффективности управления процессами документооборота в ДО за счет централизации
- Сокращение операционных затрат на делопроизводство
- Снижение рисков потери данных
- Доработка новой системы должна быть простой
- Расширение функциональности новой системы



# Объем и итоги проекта

- В сжатые сроки – с июня по декабрь – внедрена платформа TESSA и произведена миграция исторических данных
- Платформа интегрирована с учетной системой SAP
- Реализация проекта в условиях пандемии



- Делопроизводство
- Входящая корреспонденция
- Исходящая корреспонденция
- ОРД
- Служебные записки
- Протоколы
- Договорная документация
- Договоры
- Агентские поручения
- Преддоговорная работа (план закупок)
- Проектно-сметная документация
- Исполнительно-техническая документация
- Конфиденциальный документооборот (на уровне учета КД)



# Проект по замене СЭД Documentum

Крупнейшая компания оборонно-промышленного комплекса по содействию разработке, производству и экспорту высокотехнологичной продукции, более 800 организаций в составе. **Организационный объём проекта:** головная организация, в том числе предприятия корпорации как участники внутренней переписки, 2.000 одновременных пользователей, сложная подсистема защиты информации с учетом специфики деятельности компании.



## ЗАДАЧИ:

- Перевод СЭД с Documentum на TESSA в рамках импортозамещения
- 20 функциональных блоков
- Миграция данных (за 10 лет)
- Интеграции (IDM, DLP, МЭДО)
- Рабочее место руководителя (PMP) в виде нативного Android-приложения

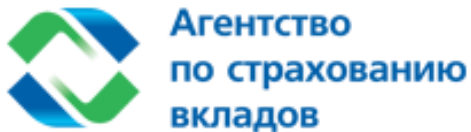
# Объем и итоги проекта

- Серьезная кастомизация TESSA с целью дать пользователем максимально привычный интерфейс
- Полный отказ от санкционно-зависимой системы Documentum
- Интерфейс рабочего места руководителя повторен полностью (технологии новые 😊)



- Входящие документы
- Исходящие документы
- ОРД
- Поручения
- Информационно-справочные документы
- Директивы и корпоративные решения
- Договоры
- Доверенности
- Документы Правления
- Архивное делопроизводство
- Документы Наблюдательного совета

# Наши клиенты: импортнезависимость как косвенное требование проекта



Концерн ВКО  
Алмаз - Антей



Нижегородский завод  
70-летия Победы





# Спасибо за внимание!

## Контакты

ООО «СИНТЕЛЛЕКТ»

Москва Бакунинская ул., 69 стр. 1  
[info@syntellect.ru](mailto:info@syntellect.ru)

+7 (495) 668-86-54

